

ILP



Описание

Оцинкованный плоский штампованный прямой патрубок используется при изготовлении коробов для потолочных и настенных диффузоров и теплообменников. Размеры 63, 75 и 90 мм используются для пленумов FLX, которые образуют систему распределения воздуха FLX-HDPE для потолков и полов - FLX-REKU. Имеется версия фланца ILPF с трубным соединением. На фланец также может быть нанесена прокладка - доступна версия фланца ILPL с предварительно установленной прокладкой из EPDM.

Версия ILP-...-С, необработанная, без безопасной кромки, для изготовления коробов и других вентиляционных компонентов.

Доступные материалы - пример маркировки

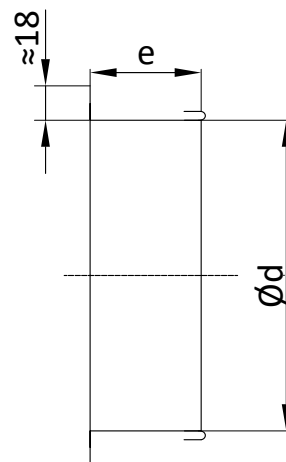
ILP-... - оцинкованный лист

Пример обозначения

Код товара: ILP - aaa

typ _____
 Ød _____

Размеры



$\text{Ø}d_{nom}$ [mm]	e [mm]	Вес [kg]
80	30-36	0,10
100	30-36	0,10
125	30-36	0,10
150	30-36	0,10
160	30-36	0,10
200	30-36	0,20